

## 东莞理工学校“棋才计划”校企合作项目


### 工作进展汇总

#### 一、已完成工作汇报

序号	事项	内容		说明	完成时间
1	行政报备	1	主管部门立项	立项、审批	2021/2/17
2	实训中心建设	1	实训中心建设方案评审	实训中心建设方案确认（建设方案效果图见附件）	2021/2/25
		2	实训中心场地建设启动	1. 实训场地教具已迁出 2. 外墙已开始施工	2021/3/18
3	教学资源建设	1	专业教学方案评审	专业教学方案确认	2021/3/17

#### 二、正在实施工作汇报

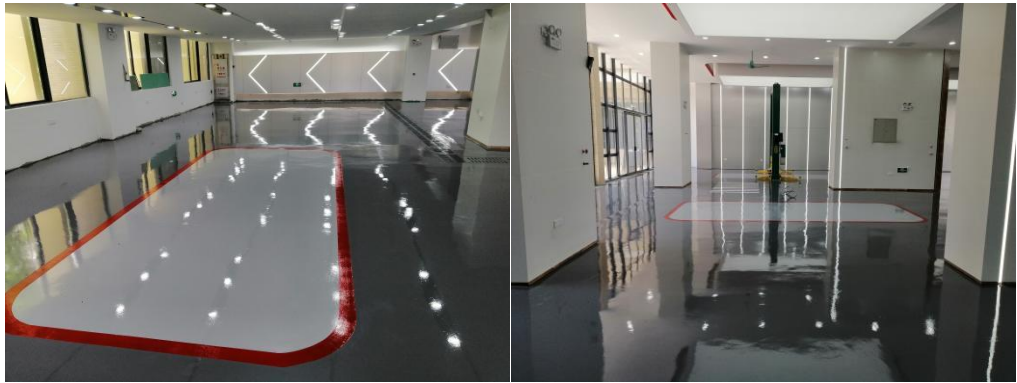
序号	事项	内容		说明	完成时间
4	实训中心建设	1	实训场地建设实施	东莞市职业教育汽车专业机电组技能大赛	2021/4/10
		2	实训场地建设实施	场地全部清场	2021/4/11
		3	实训场地建设实施	装修实施全部入场	2021/4/11
					
	说明:	1. 3月18日实训场地教具的已搬迁 2. 3月18日外墙已开始施工 3. 4月11日全部清场、修全部入场 4. 5月31日场地建设验收			

5	专业方案建设	1	教学专业方案建设	购置 GS4 智能网联版车辆一部	2021/2/25
		2	教学专业方案建设	预定 GA6 271T 自动精英版一部	2021/2/25
		3	教学专业方案建设	场地验收后，第二批车辆入场	2021/6/5
		4	教学专业方案建设	其他教学资源入场、验收	2021/6/5
	说明	 <p>1. 2月25日，购置GS4智能网联版车辆一部，预定GA6自动精英版一部，用于和华澳共同进行车辆测试、教学课程开发使用</p> <p>2. 6月5日场地验收后，第二批车辆入场</p> <p>3. 其他教学资源入场，验收后投入师资培训和教学使用</p>			

序号	事项	内容	时间	完成状况	
6	实训中心场地建设	1	室内装饰及地面处理	2021/6/2-2021/6/5	已完成
		VR实训区			
					
整车实训区					



模块化教学区



2

场地建设验收

2021/6/5—2021/6/7

已完成

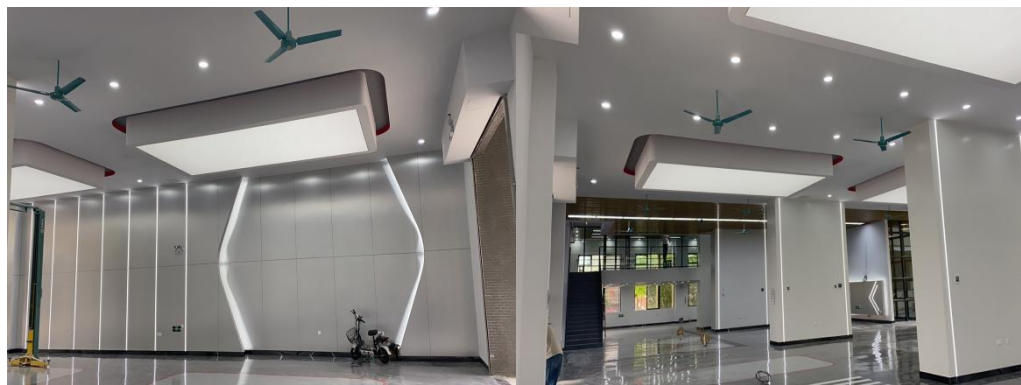
玻璃幕墙及通道改造



二楼理论教学区域



一楼实训教学区域



3	室内 VI		(根据疫情调整)
4	室外 LOGO		(根据疫情调整)
5	车辆、教具入场		(根据疫情调整)

7	签约授牌	1	签约授牌仪式	计划	6月中下旬(根据疫情调整)
		2	教学资源包赠予仪式	计划	6月中下旬(根据疫情调整)
8	专业教学方案建设	1	教学方案建设	教学大纲	6月中下旬(根据疫情调整)
		2	教学方案建设	教学课程内容汇总	
		3	教学方案建设	教学课件编写	
		4	教学方案建设	其他教学资源建设	